

施設利用のご案内



社会福祉法人はなさきむら

特別養護老人ホームはなみずき

社会福祉法人はなさきむら
特別養護老人ホームはなみずき

〒679-5205 兵庫県佐用郡佐用町安川401
TEL 0790-78-8003 FAX 0790-78-8005
E-mail:hanamizuki777@ksh.biglobe.ne.jp

1.ご入居までの手続き

〈お申込みから入居までの流れ〉

- ① 要介護認定 …… 各市町村介護保険担当窓口にて申請手続きをして下さい。
- ② 入所申込書の記入 …… 必要事項をご記入下さい。
※申込み書提出には、必要書類として
認定調査表、主治医意見書、直近3ヶ月分のサービス利用票(写)及び別表(写)、介護支援専門員等の意見書
- ③ 面談 …… 申込書の内容を確認しながら、現在の状況などを伺います。
- ④ 契約 …… 入居順位が上位の待機者の方より面接を行います。施設職員より入居についてのオリエンテーションを致します。またご本人様の状態や、ご家庭での様子等につきましてお話を伺います。
- ⑤ 最終確認 …… 入居をしていただく日等の確認を行います。
- ⑥ 入居 …… 入居となります。

《入居時に必要な書類》

- * 介護保険被保険者証、介護保険負担割合証
 - * 介護保険負担限度額認定証、社会福祉法人等利用者負担軽減確認証
 - * 健康保険証 (国保・後期高齢・等)
 - * 入居前診断書
- なお、はなみずきに住所を移される方については、ご相談下さい。

3.ご訪問

- ご家族、友人等のご訪問を歓迎いたします。
- おやつなどの持込の際は、職員に申し出てください。
- オンライン訪問 (ZOOM) にも対応しております (完全予約制 土日祝日を除く)

4.利用料のお支払い

- 利用料は介護保険で賄われる分の1割と、普段の生活でも必要な食費、居住費、日用品雑費等の合計となります。詳細は「重要事項説明書」をご覧ください。
- お支払いは、はなみずき指定口座へお支払いいただくようになります。
※ 現金でのお支払いはご遠慮ください。



5.その他

- 保険証等の書類に変更があった場合には速やかにご連絡ください。
- 日常的に利用される福祉用具の購入についてご相談することがあります。
- 肺炎球菌予防接種・インフルエンザ予防接種に関する情報提供を依頼することがあります。
- インフルエンザ・ノロウイルス流行期には、訪問制限させて頂く場合がございます。
- COVID-19の感染拡大防止対策を講じております。

ご入居時にご用意いただきたいもの

今までの生活をそのまま続けていただくために、又毎日をあなたらしくいきいき暮らしていただくために、出来るだけ慣れ親しんだ品物をお持ちください。

衣類(寝具)

普段着(上・下)各3~4枚
下着・くつ下
寝衣・ねまき・パジャマ
季節に合わせた上衣(袖なしカーディガンなど)
使い慣れた肌布団や毛布
季節によっては電気毛布・アンカなど

※洗濯に耐える着やすいものをご用意下さい。
※クリーニングに出す事も可能です。



居室(全個室)



洗面用具(身嗜み用品)

洗面器・タオル・歯ブラシ・歯磨き粉・うがい用コップ
髭剃り・ブラシ・手洗い石鹸・ティッシュ
洗顔石鹸・化粧水・乳液・クリームなど必要な方
【入歯の方】入歯ケース・洗浄剤・入歯用ブラシ
上履き(スリッパでないもの・履きやすいものをご用意下さい)
※シャンプー・ボディーソープは備え付けのものがあります。



室内用品

タンス・衣装ケース
ハンガー・ハンガーかけ
ゴミ箱
テレビ・ラジオ等
※必要な方のみ



補助具

お使いの自助具・補助具があればご持参下さい
食事用品・専用のスプーンやコップ・エプロン
歩行や移動に杖・手押し車・車椅子
他にポータブルトイレなど



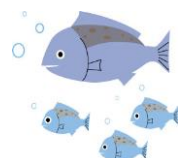
趣味(お気に入りのもの)

お部屋に飾りたい絵や写真
カレンダー・時計など
本・編み物・ぬり絵・手芸用品
将棋などのゲーム
※こだわりのものがある場合は、
茶碗やお箸、湯のみなど何でも



お薬

普段服用しているお薬を
約2週間分をご用意下さい



《ご注意いただきたいこと》

- ① 持ち物には、油性マジックで記名してください。
- ② 刃物等危険物は持ち込まないでください。
- ③ 電化製品等の持込は原則として、2点まででお願いします。